

AI/SUM パネルディスカッション モデレーター投影資料

# パネル： AIをコアとするデジタル基盤がもたらす変革

---

上級コンサルタント 李 智慧

株式会社野村総合研究所  
未来創発センター

2020年10月21日

**NRI**

*Share the Next Values!*

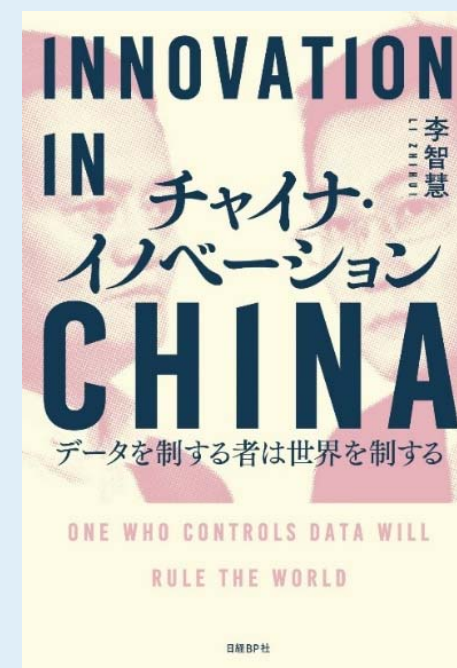


# 自己紹介

- 野村総合研究所で中国のデジタル経済、先端企業、デジタル変革等に関する調査研究に従事

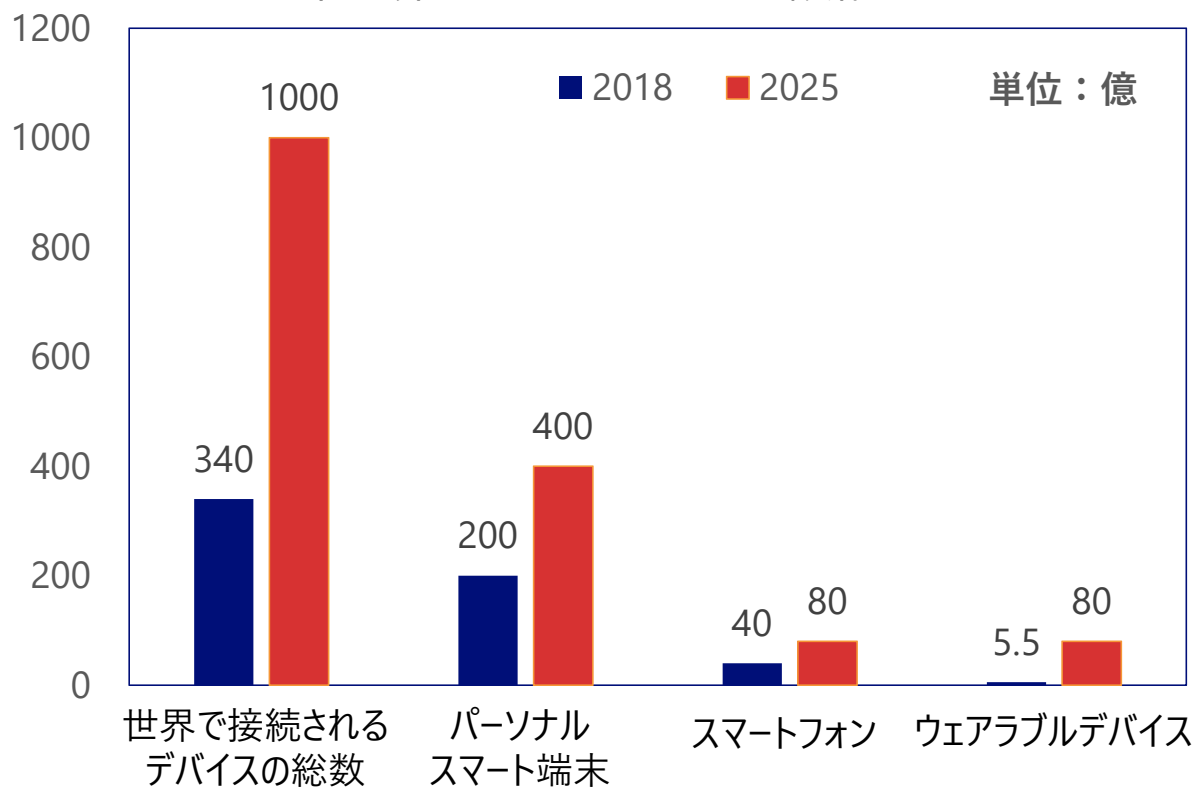
拙著：『チャイナ・イノベーション～データを制する者は世界を制する』

- 中国大手イノベーション企業の過去、現在、未来
- 中国政府の戦略と政策
- イノベーション勃興のきっかけと注目分野
- デジタル経済の2強であるアリババとテンセントの発展経緯と戦略
- 2強以外の中国のイノベーション企業の戦略  
(シェアリングエコノミー、フィンテック企業、AI企業など)
- 急成長で規制が追いつかない影の一面

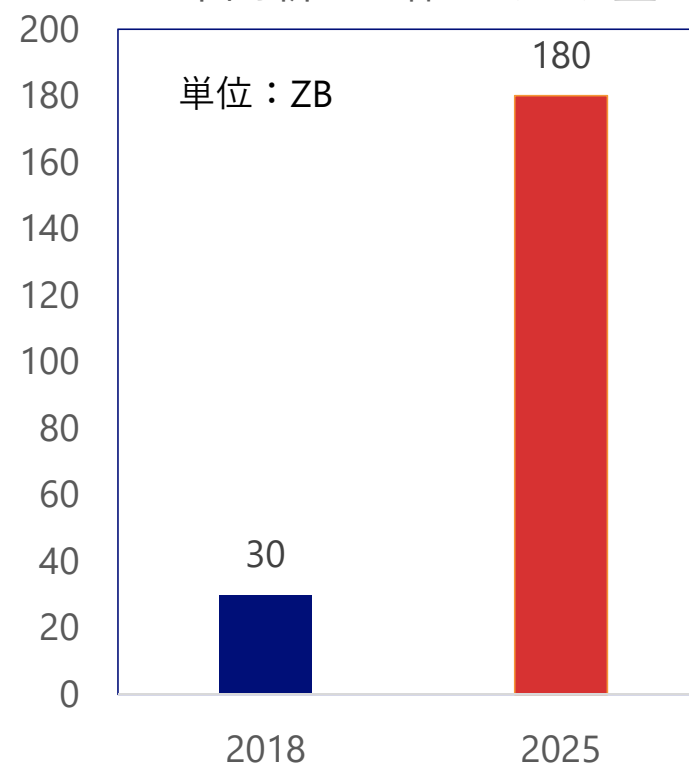


# 技術の進歩及びIoTの発展に伴い、データが爆発的に増大している

## 2025年世界及び個人のスマート設備数量の予測

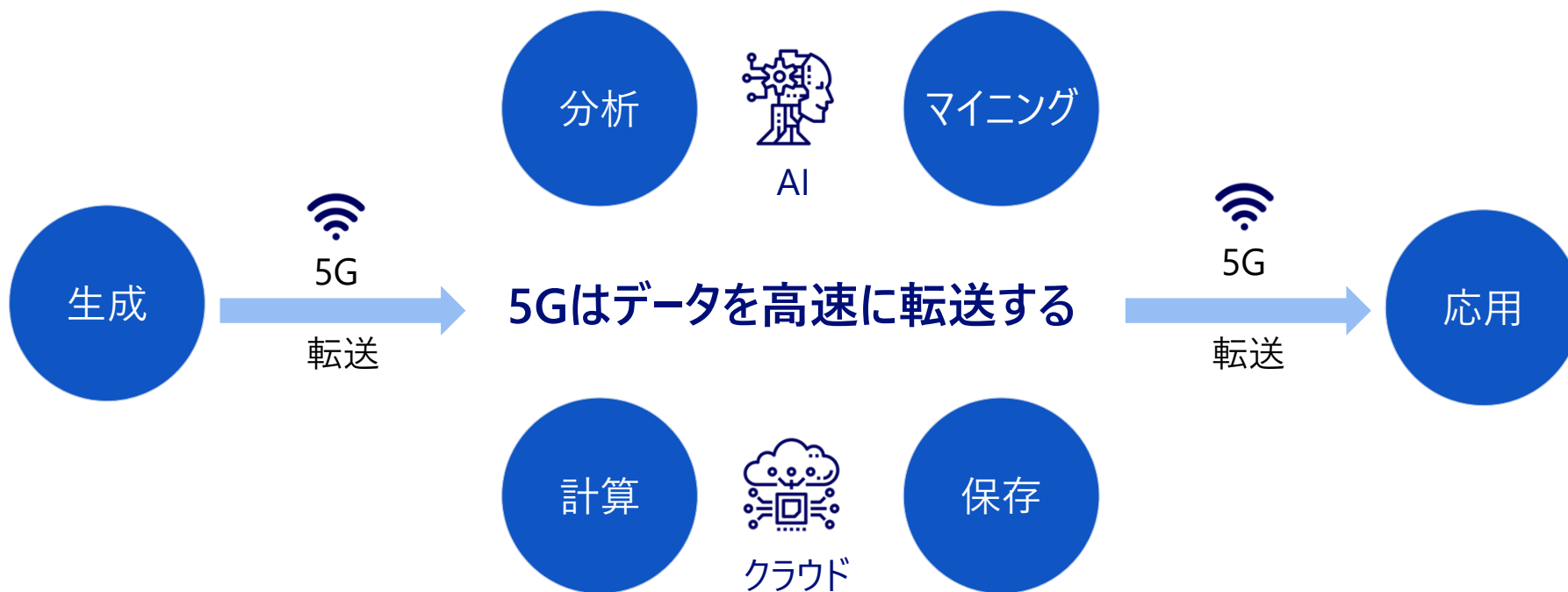


## 年間新たに増えたデータ量



# 5G、AI、クラウドといったデジタル基盤を通じ、膨大なデータを活用した様々な変革が可能になる

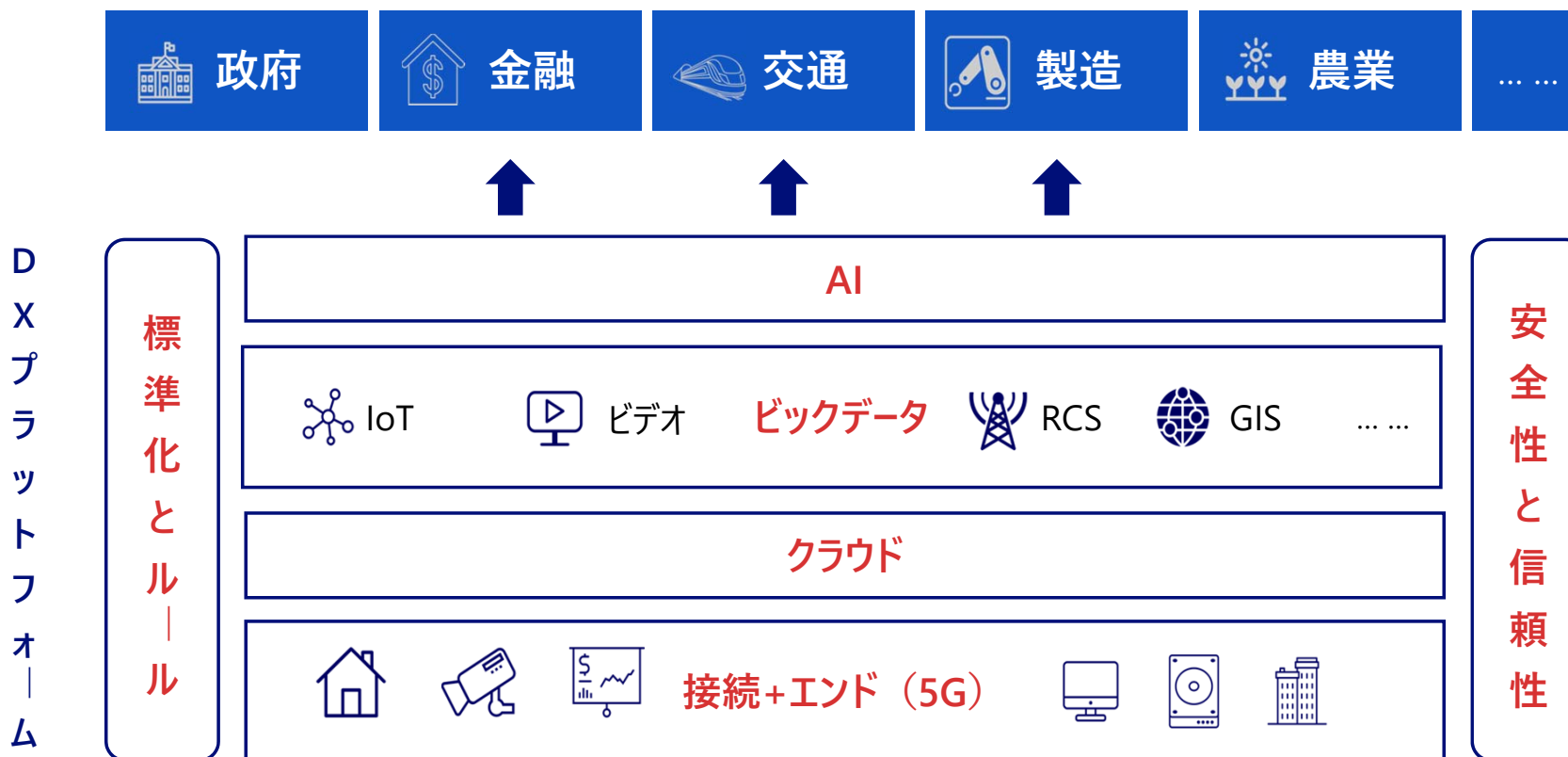
AIはデータ分析 & データマイニングを提供する



クラウドはビッグデータの計算・保存のリソースを提供する

# 中国はデジタル基盤の整備を通じ、デジタル中国の実現を加速させる

## デジタル中国の新型インフラの全体アーキテクチャ

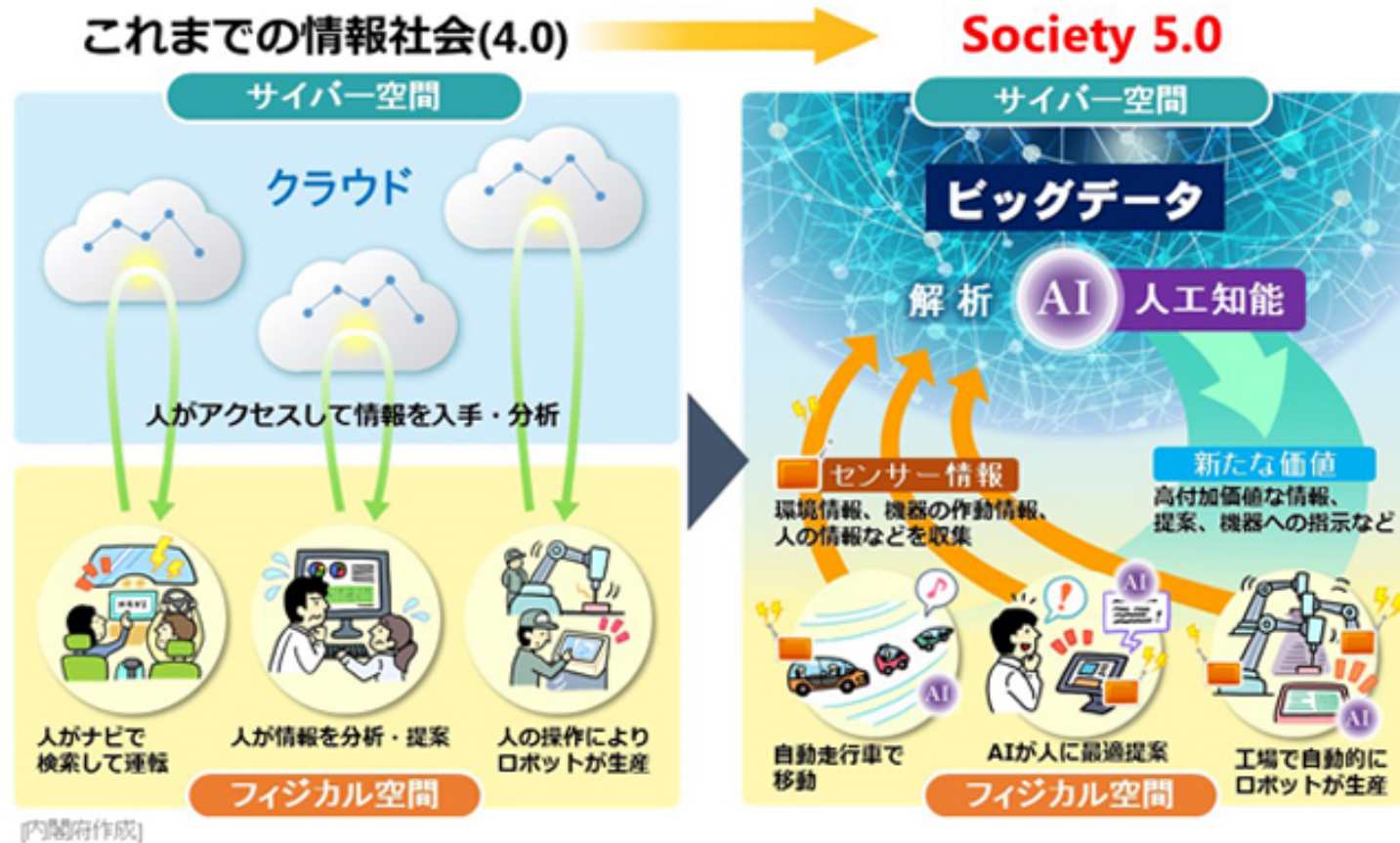


DXプラットフォーム

標準化とルール

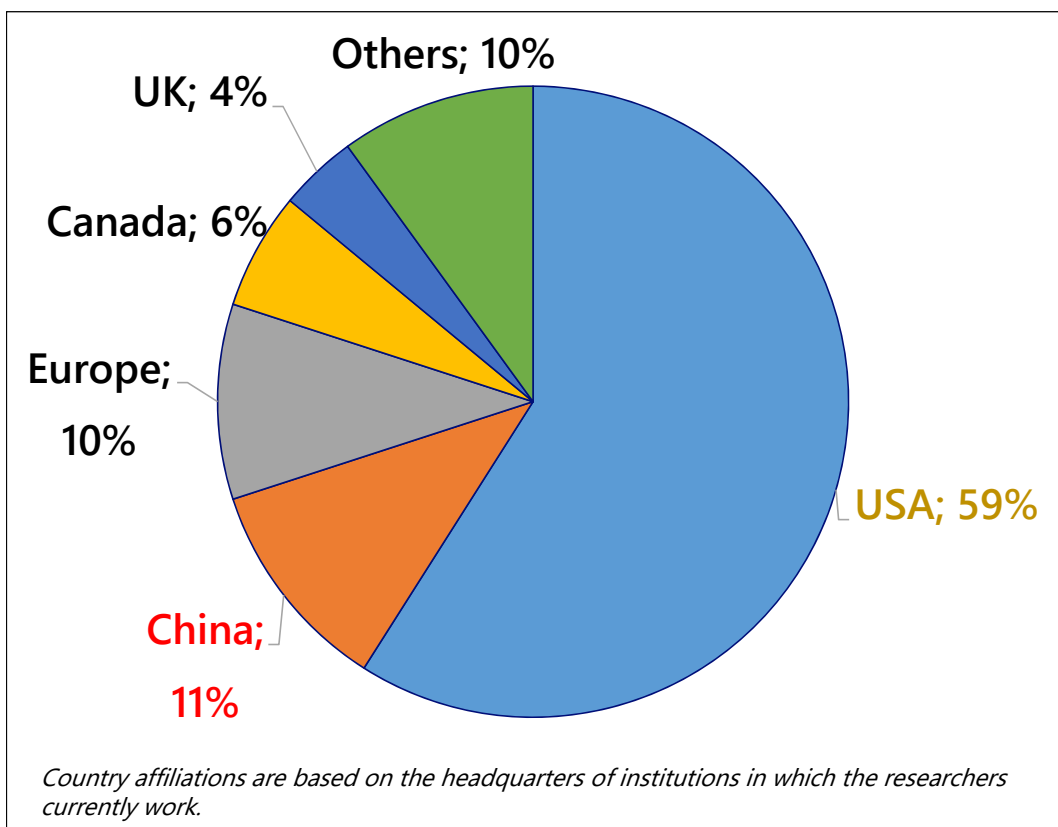
安全性と信頼性

# 日本は先端技術を取り入れ、経済発展と社会的課題解決の両立を目指す

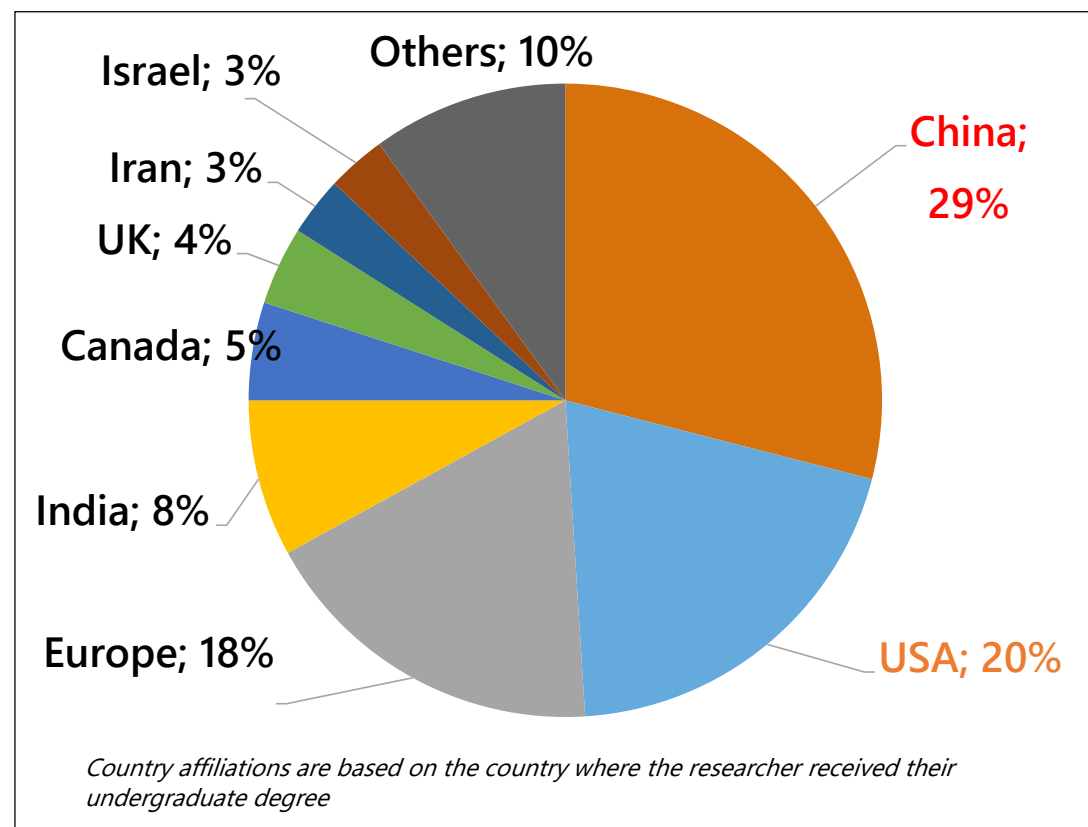


# 様々な国の研究者の協力があってこそ、今の技術の発展がある

## AI トップレベルの研究者の勤務地



## AI トップレベルの研究者の出身地



The text is framed by two decorative swooshes. The top swoosh is a gradient bar transitioning from blue on the left to red on the right. The bottom swoosh is a solid blue bar.

***Share the Next Values!***